



แหล่งการเรียนรู้

จุดมุ่งหมายเชิงพฤติกรรม

- เพื่อให้ผู้เรียนสามารถบอกความหมายของแหล่งเรียนรู้ได้
- เพื่อให้ผู้เรียนสามารถอธิบายความสำคัญของแหล่งเรียนรู้ได้
- เพื่อให้ผู้เรียนสามารถวิเคราะห์เปรียบเทียบแหล่งเรียนรู้ใน โรงเรียนและ แหล่งเรียนรู้ภายนอกได้



แหล่งเรียนรู้ คืออะไร?

ความหมาย

- แหล่งการเรียนรู้ หมายถึง แหล่งที่มีข้อมูลข่าวสารความรู้ ประสบการณ์ สารสนเทศและเทคโนโลยีสำหรับผู้เรียนใช้ในการแสวงหาความรู้ ซึ่งมีอยู่ตามธรรมชาติและมนุษย์สร้างขึ้น



แหล่งเรียนรู้ สำคัญอย่างไร?

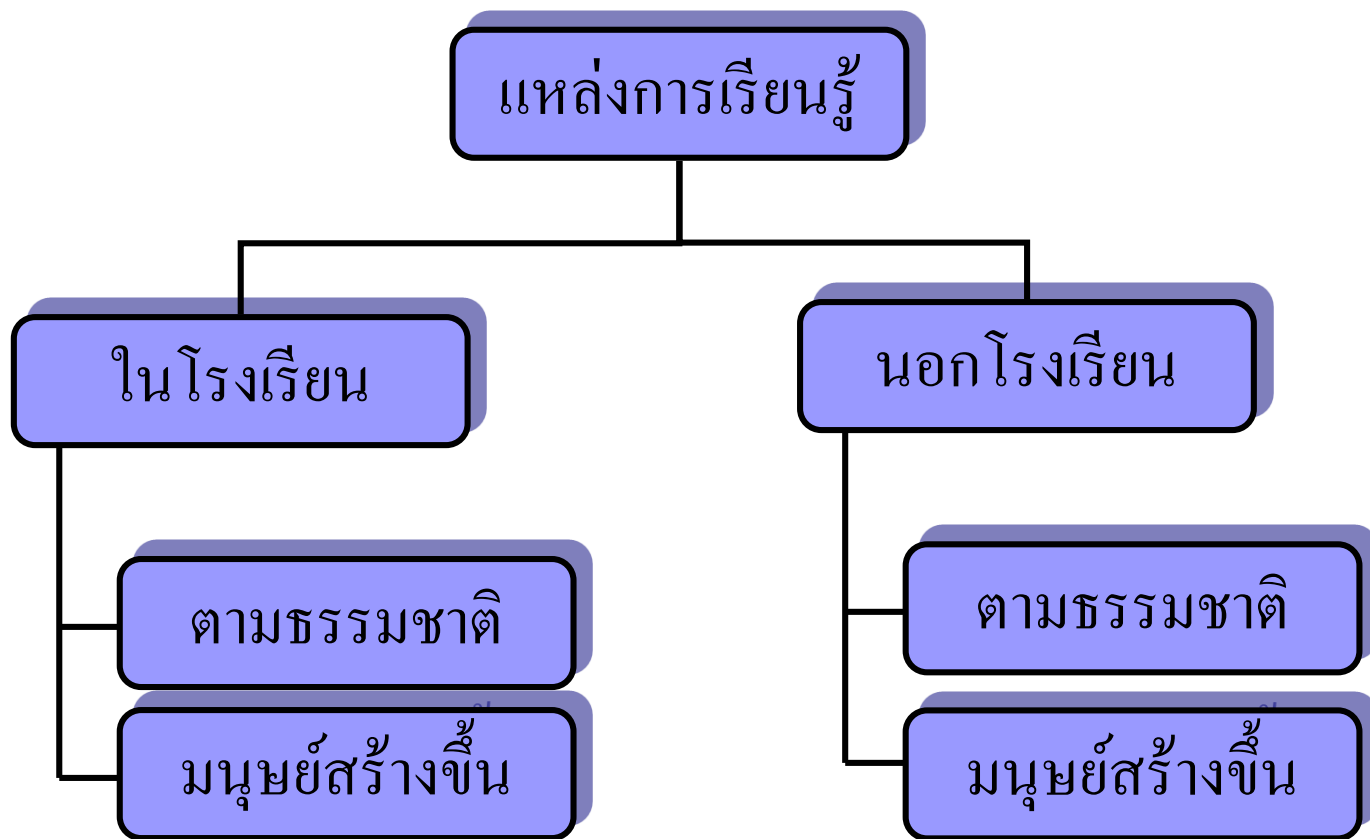
ความสำคัญของแหล่งเรียนรู้

1. แหล่งการศึกษาตามอัธยาศัย
2. แหล่งการเรียนรู้ตลอดชีวิต
3. แหล่งปลูกฝังนิสัยรักการอ่าน การศึกษาค้นคว้า แสวงหาความรู้ด้วยตนเอง
4. แหล่งสร้างเสริมประสบการณ์ภาคปฏิบัติ
5. แหล่งสร้างเสริมความรู้ ความคิด วิทยาการและประสบการณ์



แหล่งเรียนรู้ มีที่ประเภท?

ประเภทของแหล่งการเรียนรู้



แหล่งการเรียนรู้ใน โรงเรียน

- แหล่งการเรียนรู้ที่มีอยู่แล้วตามธรรมชาติ เช่น บรรยากาศ สิ่งแวดล้อม ปรากฏการณ์ธรรมชาติ สิ่งมีชีวิต ฯลฯ
- แหล่งการเรียนรู้ที่มนุษย์สร้างขึ้น เช่น ห้องสมุดโรงเรียน ห้องสมุดกลุ่มสาระ ห้องสมุดเคลื่อนที่ ห้องเรียน ห้องปฏิบัติการต่างๆ ห้องโสตทัศนศึกษา ห้องมัลติมีเดีย เว็บไซต์ ฯลฯ



แหล่งการเรียนรู้ในโรงเรียน



แหล่งการเรียนรู้นอกโรงเรียน

- แหล่งการเรียนรู้ที่มีอยู่แล้วตามธรรมชาติ เช่น สภาพแวดล้อม ป่า ภูเขา แหล่งน้ำ ทะเล สัตว์ ฯลฯ
- แหล่งการเรียนรู้ที่มนุษย์สร้างขึ้น เช่น ชุมชน วิถีชีวิต อาชีพ ภูมิปัญญา ประเพณี วัฒนธรรม สถาบัน โบราณสถาน สถานที่สำคัญ แหล่งประกอบการ



แหล่งการเรียนรู้นอกโรงเรียน



พระที่นั่งอนันตสมาคม



วัดพระเชตุพนวิมลมังคลาราม ราชวรมหาวิหาร

แหล่งการเรียนรู้นอกโรงเรียน



แหล่งการเรียนรู้ นอกโรงเรียน



กิจกรรมการบูรณาการแหล่งเรียนรู้

- ให้นักศึกษาแบ่งกลุ่ม 6 กลุ่ม (ทำกิจกรรมในชั้นเรียน) ช่วยกันวิเคราะห์การบูรณาการแหล่งเรียนรู้ให้ครอบคลุมกลุ่มสาระการเรียนรู้ต่างๆ เขียนวิธีการบูรณาการลงบนแผ่นชาร์ต แล้วนำเสนอหน้าชั้นเรียน